

PSICOLOGÍA DE LA MOTIVACIÓN Y LA EMOCIÓN

TEMA 5

EL FENÓMENO DE LA INDEFENSIÓN APRENDIDA.

❖ INCONTROLABILIDAD Y DISEÑO TRIÁDICO.

➤ INCONTROLABILIDAD:

- SELIGMAN (1971) Y MAIER Y SELIGMAN (1976) POSTULA QUE EL APRENDIZAJE INSTRUMENTAL PUEDE SER EXPLICADO EN TÉRMINOS DE VARIACIONES CONJUNTAS DE PROBABILIDADES DE RESPUESTAS Y CONSECUENCIAS

PSICOLOGÍA DE LA MOTIVACIÓN Y LA EMOCIÓN

TEMA 5

EL FENÓMENO DE LA INDEFENSIÓN APRENDIDA.

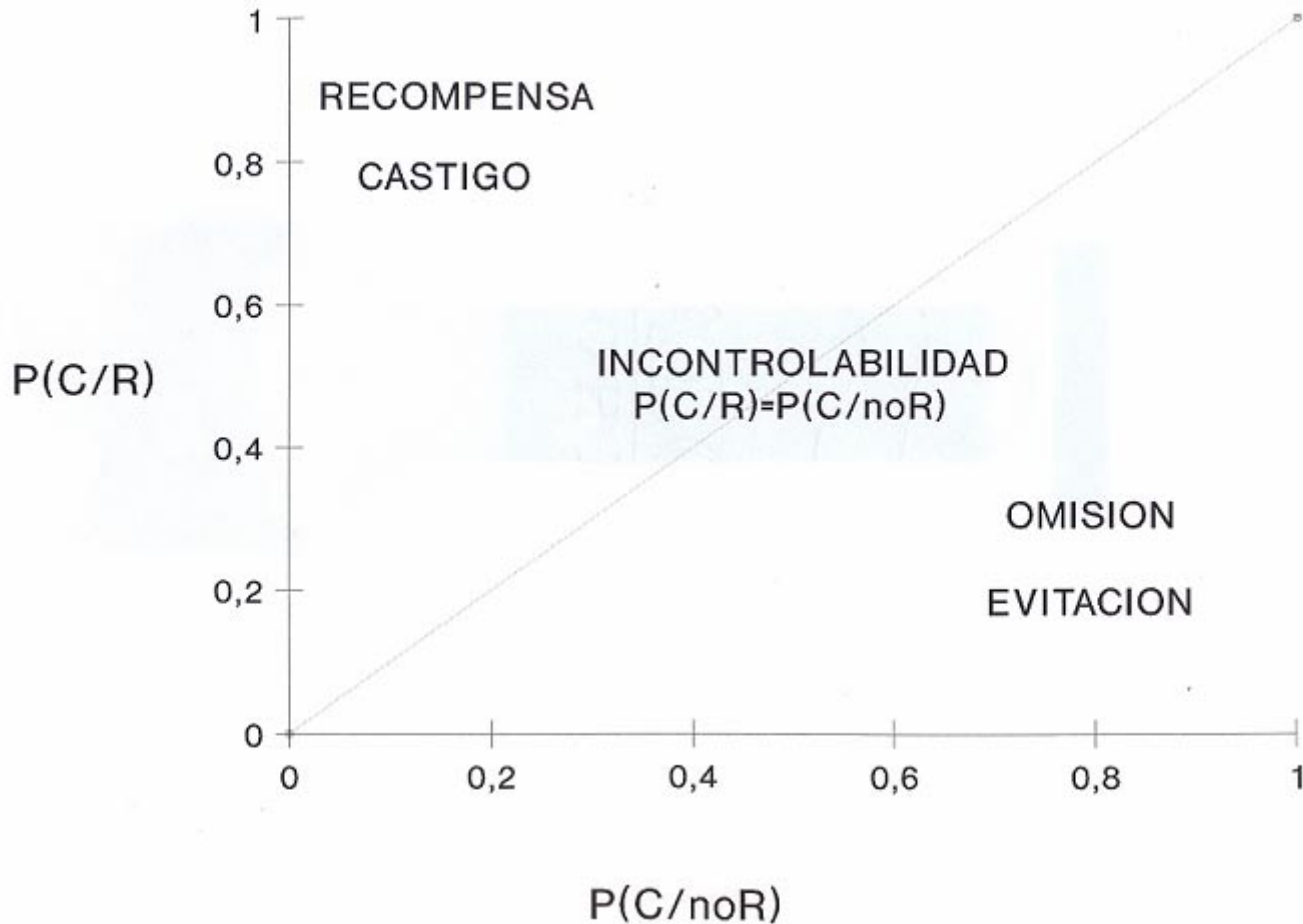
➤ INCONTROLABILIDAD:

- EL CONDICIONAMIENTO INSTRUMENTAL PUEDE SER DEFINIDO EN UN ESPACIO DE CONTINGENCIA.
- SE PROPONE EL CONCEPTO DE CONTROLABILIDAD COMO FACTOR EXPLICATIVO Y DETERMINANTE DEL C.I.

PSICOLOGÍA DE LA MOTIVACIÓN Y LA EMOCIÓN

TEMA 5

ESPACIO DE LA CONTINGENCIA



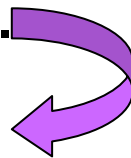
PSICOLOGÍA DE LA MOTIVACIÓN Y LA EMOCIÓN

TEMA 5

EL FENÓMENO DE LA INDEFENSIÓN APRENDIDA.

➤ INCONTROLABILIDAD:

▪ DESDE LA PERSPECTIVA TRADICIONAL LA INCONTROLABILIDAD NO DEBÍA PRODUCIR CONDICIONAMIENTO, SIN EMBARGO DESDE ESTA NUEVA PERSPECTIVA SÍ.



FENÓMENO DE INDEFENSIÓN APRENDIDA

PSICOLOGÍA DE LA MOTIVACIÓN Y LA EMOCIÓN

TEMA 5

EL FENÓMENO DE LA INDEFENSIÓN APRENDIDA.

➤ DISEÑO TRIÁDICO

- DISEÑO EXPERIMENTAL SIMPLE Y ELEGANTE QUE PERMITE ESTUDIAR EL EFECTO DE LA INCONTROLABILIDAD Y LOS EFECTOS PRODUCIDOS POR CONSECUENCIAS CONTROLABLES.

PSICOLOGÍA DE LA MOTIVACIÓN Y LA EMOCIÓN

TEMA 5

DISEÑO TRIADICO.

	PRIMERA FASE (Pretratamiento)	SEGUNDA FASE (Prueba)
GRUPO E	CONTROLABLE	CONTROLABLE
GRUPO I	INCONTROLABLE (ACOPLADO)	CONTROLABLE
GRUPO C	---	CONTROLABLE

PSICOLOGÍA DE LA MOTIVACIÓN Y LA EMOCIÓN

TEMA 5

EL FENÓMENO DE LA INDEFENSIÓN APRENDIDA.

➤ DISEÑO TRIÁDICO

- LOS RESULTADOS OBTENIDOS CON EL DISEÑO INDICAN LA EXISTENCIA DE DÉFICITS EN EL GRUPO SOMETIDO A INCONTROLABILIDAD AVERSIVA.
- SUPONE UNA PRUEBA DIRECTA QUE ES LA INCONTROLABILIDAD Y NO LA CONSECUENCIA “PER SE” LA QUE PRODUCE LOS DÉFICITS.

PSICOLOGÍA DE LA MOTIVACIÓN Y LA EMOCIÓN

TEMA 5

EL FENÓMENO DE LA INDEFENSIÓN APRENDIDA.

❖ DESCRIPCIÓN DEL FENÓMENO.

➤ OVERMIER Y SELIGMAN (1967) Y SELIGMAN Y MAIER (1967), ENCONTRARON QUE PERROS EXPUESTOS A DESCARGAS INESCAPABLES E INEVITABLES FALLABAN POSTERIORMENTE EN EL APRENDIZAJE DE UNA NUEVA TAREA AVERSIVA DONDE EL ESCAPE ERA POSIBLE.

PSICOLOGÍA DE LA MOTIVACIÓN Y LA EMOCIÓN

TEMA 5

EL FENÓMENO DE LA INDEFENSIÓN APRENDIDA.

❖ DESCRIPCIÓN DEL FENÓMENO.

➤ PROCEDIMIENTO TÍPICO:

- Sujeto atado a un arnés, recibe 64 descargas inescapables de 5sg de duración y 6 ma de intensidad.
- 24 horas después 10 ensayos de entrenamiento de escape-evitación discriminada de doble sentido: EC (atenuación luz) El (descarga).

PSICOLOGÍA DE LA MOTIVACIÓN Y LA EMOCIÓN

TEMA 5

EL FENÓMENO DE LA INDEFENSIÓN APRENDIDA.

❖ DESCRIPCIÓN DEL FENÓMENO.

➤ PROCEDIMIENTO TÍPICO:

- Si el animal no saltaba la barrera en los 60 sg siguientes al comienzo de la señal, el ensayo terminaba automáticamente

PSICOLOGÍA DE LA MOTIVACIÓN Y LA EMOCIÓN

TEMA 5

EL FENÓMENO DE LA INDEFENSIÓN APRENDIDA.

❖ DESCRIPCIÓN DEL FENÓMENO.

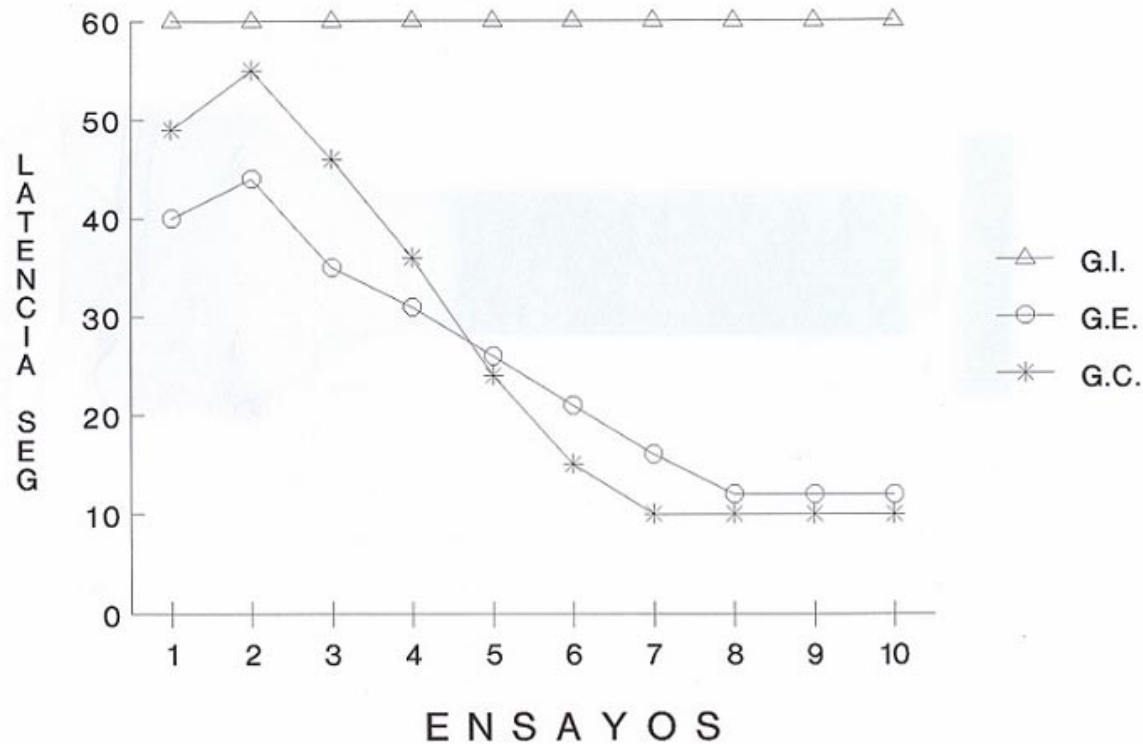
➤ RESULTADOS:

- Los perros que habían recibido las descargas inescapables, eran **incapaces** de cruzar la barrera y escapar o evitar la descarga.
- Las primera reacciones fueron **correr desenfrenadamente** pero posteriormente se daban por vencidos aceptando **pasivamente** la descarga.

PSICOLOGÍA DE LA MOTIVACIÓN Y LA EMOCIÓN

TEMA 5

Efecto de indefensión aprendida sobre una tarea posterior de escape
(Maier y Seligman, 1967)



PSICOLOGÍA DE LA MOTIVACIÓN Y LA EMOCIÓN

TEMA 5

EL FENÓMENO DE LA INDEFENSIÓN APRENDIDA.

❖ DESCRIPCIÓN DEL FENÓMENO. DÉFICITS PRODUCIDOS.

➤ TRES TIPOS PRINCIPALES DE DÉFICITS:

- DÉFICIT **MOTIVACIONAL**: Inactividad o retraso en la aparición de nuevas respuestas de éxito.
- DÉFICIT **COGNITIVO**: Incapacidad o retraso para realizar nuevos aprendizajes de éxito.
- DÉFICIT **EMOTIVO**: Mayor incidencia de úlceras y otros trastornos psicofisiológicos.

PSICOLOGÍA DE LA MOTIVACIÓN Y LA EMOCIÓN

TEMA 5

EL FENÓMENO DE LA INDEFENSIÓN APRENDIDA.

❖ DESCRIPCIÓN DEL FENÓMENO. DÉFICITS PRODUCIDOS.

➤ OTROS DÉFICITS:

- Reducción de **agresividad** y **competitividad**.
- Condicionamiento de **altos niveles de miedo** a estímulos neutrales apareados a la descarga.
- Incremento en los **síntomas de estrés**.
- Alteraciones en **neurotransmisores**.
- Incremento en susceptibilidad al **cáncer**.
- Efectos de **analgesia**. Implicación del sistema opiáceo.

PSICOLOGÍA DE LA MOTIVACIÓN Y LA EMOCIÓN

TEMA 5

FORMULACIONES TEÓRICA BÁSICAS.

❖ **MODELO BÁSICO DE I.A. (Maier y Seligman, 1976).**

➤ **POSTULADOS:**

- CUANDO UN ORGANISMO ES SOMETIDO A UNA CONSECUENCIA NO CONTINGENTE CON SUS RESPUESTAS, APRENDE QUE LAS RESPUESTAS Y LAS CONSECUENCIAS SON INDEPENDIENTES.
- EL **FACTOR CAUSAL** SERÍA LA **EXPECTATIVA** DEL ORGANISMO DE QUE SU RESPUESTA NO INFLUIRÁ EN LA PROBABILIDAD FUTURA DE LA CONSECUENCIA.

PSICOLOGÍA DE LA MOTIVACIÓN Y LA EMOCIÓN

TEMA 5

PROCESO DE APRENDIZAJE SUBYACENTE AL FENÓMENO DE
INDEFENSIÓN APRENDIDA OBJETIVADO EN TRES FASES O
COMPONENTES BÁSICOS (MODELO BASICO DE INDEFENSIÓN) :

1. INFORMACIÓN SOBRE LA CONTINGENCIA OBJETIVA .
2. REPRESENTACIÓN COGNITIVA DE LA CONTINGENCIA
(SUPONE LA PRESENCIA DE PERCEPCIONES, EXPECTATIVAS) .
3. CONDUCTA.
(TRIPLE DEFICIT: MOTIVACIONAL, COGNITIVO Y EMOTIVO) .

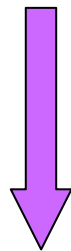
PSICOLOGÍA DE LA MOTIVACIÓN Y LA EMOCIÓN

TEMA 5

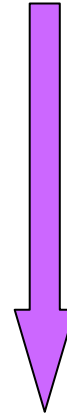
FORMULACIONES TEÓRICA BÁSICAS.

❖ **MODELO BÁSICO DE I.A. (Maier y Seligman, 1976).**

➤ **POSTULADOS:** EXISTIRÍA UN DOBLE MECANISMO RESPONSABLE DEL EFECTO



MECANISMO MOTIVACIONAL



MECANISMO COGNITIVO

PSICOLOGÍA DE LA MOTIVACIÓN Y LA EMOCIÓN

TEMA 5

FORMULACIONES TEÓRICA BÁSICAS.

❖ **MODELO BÁSICO DE I.A. (Maier y Seligman, 1976).**

➤ **POSTULADOS:**

- **MEDIACIÓN COGNITIVA** RESPONSABLE DEL DÉFICIT CONDUCTUAL.
- FACTOR CRÍTICO PARA DEMOSTRAR LA TEORÍA: DEMOSTRACIÓN DEL DÉFICIT **ASOCIATIVO-COGNITIVO** INDEPENDIENTE DEL DÉFICIT DE ACTIVIDAD

PSICOLOGÍA DE LA MOTIVACIÓN Y LA EMOCIÓN

TEMA 5

FORMULACIONES TEÓRICA BÁSICAS.

❖ EXPLICACIONES ALTERNATIVAS:

➤ TEORÍAS DE LAS RESPUESTAS COMPETITIVAS (Bracewell y Black, 1974; Glazer y Weiss, 1976):

- Los sujetos adquieren una **respuesta motora** durante la exposición a la descarga.
- La presencia de la descarga en la fase de prueba hace que el animal **transfiera** la respuesta motora.
- La respuesta motora es **incompatible** con la respuesta requerida.

PSICOLOGÍA DE LA MOTIVACIÓN Y LA EMOCIÓN

TEMA 5

FORMULACIONES TEÓRICA BÁSICAS.

❖ EXPLICACIONES ALTERNATIVAS:

➤ TEORÍAS NEUROQUÍMICAS (Weiss y cols., 1976; Anisman, 1975):

- La descarga inescapable es un suceso estresante severo que **reduce los neurotransmisores** necesarios para el movimiento.
- Los animales sometidos a dichas descargas presentan, posteriormente, una pobre ejecución porque son **incapaces de ejecutar** la respuesta de escape.

PSICOLOGÍA DE LA MOTIVACIÓN Y LA EMOCIÓN

TEMA 5

FORMULACIONES TEÓRICA BÁSICAS.

❖ EXPLICACIONES ALTERNATIVAS:

➤ TEORÍAS NEUROQUÍMICAS (Weiss y cols., 1976; Anisman, 1975):

- La descarga inescapable es un suceso estresante severo que **reduce los neurotransmisores** necesarios para el movimiento.
- Los animales sometidos a dichas descargas presentan, posteriormente, una pobre ejecución porque son **incapaces de ejecutar** la respuesta de escape.

PSICOLOGÍA DE LA MOTIVACIÓN Y LA EMOCIÓN

TEMA 5

FORMULACIONES TEÓRICA BÁSICAS.

❖ EXPLICACIONES ALTERNATIVAS:

➤ LAS TEORÍAS ALTERNATIVAS SEÑALADAS, AUNQUE A DISTINTO NIVEL DE ANÁLISIS, SOSTIENEN QUE LAS DESCARGAS INESCAPABLES INTERFIEREN CON EL APRENDIZAJE CONTROLABLE POSTERIOR PORQUE AFECTAN LOS PROCESOS MOTORES DEL ANIMAL.

➤ LOS SUJETOS SOMETIDOS A INCONTROLABILIDAD NO ESTARÍAN AFECTADOS COGNITIVAMENTE POR LA EXPERIENCIA.

PSICOLOGÍA DE LA MOTIVACIÓN Y LA EMOCIÓN

TEMA 5

FORMULACIONES TEÓRICA BÁSICAS.

❖ EVIDENCIA EMPÍRICA.

➤ DEMOSTRACIÓN DEL DÉFICIT COGNITIVO.

▪ FENÓMENO DE INMUNIZACIÓN: CUANDO LOS ANIMALES ERAN INICIALMENTE EXPUESTOS A DESCARGAS **ESCAPABLES** LOS EFECTOS DE LA INDEFENSIÓN ERAN **ELIMINADOS O DISMINUIDOS.** → No demostración inequívoca

PSICOLOGÍA DE LA MOTIVACIÓN Y LA EMOCIÓN

TEMA 5

DISEÑO TRIADICO. ADAPTADO AL FENOMENO DE
INMUNIZACION

PRIMERA FASE	SEGUNDA FASE	TERCERA FASE (Prueba)
GRUPO E ----	CONTROLABLE	CONTROLABLE
GRUPO I ----	INCONTROLABLE (ACOPLADO)	CONTROLABLE
GRUPO C ----	----	CONTROLABLE
GRUPO IN CONTROLABLE	INCONTROLABLE	CONTROLABLE

PSICOLOGÍA DE LA MOTIVACIÓN Y LA EMOCIÓN

TEMA 5

FORMULACIONES TEÓRICA BÁSICAS.

❖ EVIDENCIA EMPÍRICA.

➤ DEMOSTRACIÓN DEL DÉFICIT COGNITIVO.

▪ ESTRATEGIAS QUE CUMPLEN 3 REQUISITOS:

- a) El nivel de actividad y el escape están incorrelacionados o negativamente correlacionados.
- b) Indefensos y controles deben recibir igual exposición de contingencia de escape.
- c) Todos los sujetos comienza con el mismo nivel de ejecución

PSICOLOGÍA DE LA MOTIVACIÓN Y LA EMOCIÓN

TEMA 5

FORMULACIONES TEÓRICA BÁSICAS.

❖ EVIDENCIA EMPÍRICA.

➤ DEMOSTRACIÓN DEL DÉFICIT COGNITIVO.

▪ ESTRATEGIAS QUE CUMPLEN 3 REQUISITOS:

- CASTIGO SEÑALIZADO.
- TAREA DE ELECCIÓN

PSICOLOGÍA DE LA MOTIVACIÓN Y LA EMOCIÓN

TEMA 5

FORMULACIONES TEÓRICA BÁSICAS.

- ESTRATEGIAS QUE CUMPLEN 3 REQUISITOS:
 - CASTIGO SEÑALIZADO:
 - a) **Sujetos experimentales:** ratas.
 - b) **Primera fase:** respuesta apretar palanca seguida de comida (rf).

PSICOLOGÍA DE LA MOTIVACIÓN Y LA EMOCIÓN

TEMA 5

FORMULACIONES TEÓRICA BÁSICAS.

- **CASTIGO SEÑALIZADO:**
 - a) Primera fase (en cámara experimental):
 - Grupo 1:** No descargas inescapables.
 - Grupo 2:** Descargas inescapables.
 - b) Tercera fase (en cámara experimental):
 - Grupo 1:** No descargas inescapables.
 - Grupo 2:** Descargas inescapables.
 - c) Segunda fase (en cámara experimental distinta):
 - Grupo 1:** No descargas inescapables.
 - Grupo 2:** Descargas inescapables.

PSICOLOGÍA DE LA MOTIVACIÓN Y LA EMOCIÓN

TEMA 5

FORMULACIONES TEÓRICA BÁSICAS.

- **CASTIGO SEÑALIZADO:**
 - d) Tercera fase** (tras 24 horas): Restauración respuesta apretar la palanca. Aparición ruido de 3 minutos cada 20 minutos. En periodo de ruido aparición de 2 descargas contingentes a la presión: **castigo señalado.**

PSICOLOGÍA DE LA MOTIVACIÓN Y LA EMOCIÓN

TEMA 5

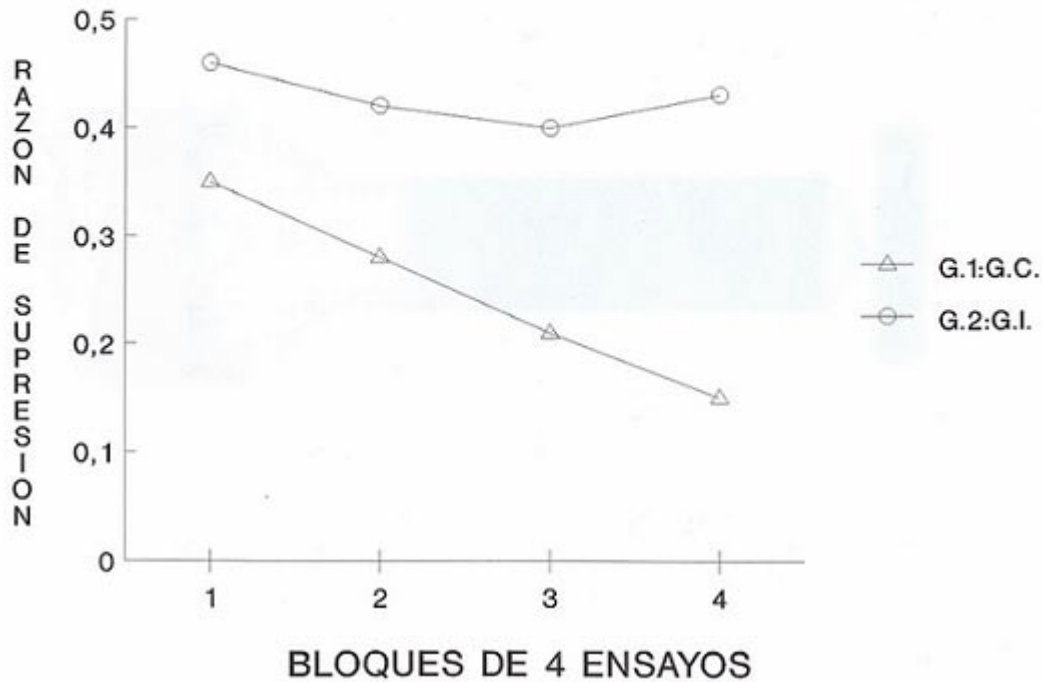
FORMULACIONES TEÓRICA BÁSICAS.

- **CASTIGO SEÑALIZADO:**
 - d) Resultado: Grupo 2** menor supresión de respuesta que grupo 1. Menor aprendizaje y mayor actividad.
 - e) Interpretación: Demostración del déficit cognitivo.** Déficit en el aprendizaje respuesta-descarga, el cual se manifiesta por responder más y no menos.

PSICOLOGÍA DE LA MOTIVACIÓN Y LA EMOCIÓN

TEMA 5

Efecto de indefensión aprendida sobre castigo señalado
(Jackson et al., 1978)



PSICOLOGÍA DE LA MOTIVACIÓN Y LA EMOCIÓN

TEMA 5

FORMULACIONES TEÓRICA BÁSICAS.

- ESTRATEGIAS QUE CUMPLEN 3 REQUISITOS:
 - TAREA DE ELECCIÓN:
 - a) **Sujetos experimentales:** ratas.
 - b) **Primera fase:** Diseño triádico.

PSICOLOGÍA DE LA MOTIVACIÓN Y LA EMOCIÓN

TEMA 5

FORMULACIONES TEÓRICA BÁSICAS.

- ESTRATEGIAS QUE CUMPLEN 3 REQUISITOS:
 - TAREA DE ELECCIÓN:
- c) **Segunda fase:** Tarea de elección en un laberinto en forma de Y.
- d) **Medida utilizada:** Porcentaje de ensayos con errores a través de bloques de 10 ensayos.

PSICOLOGÍA DE LA MOTIVACIÓN Y LA EMOCIÓN

TEMA 5

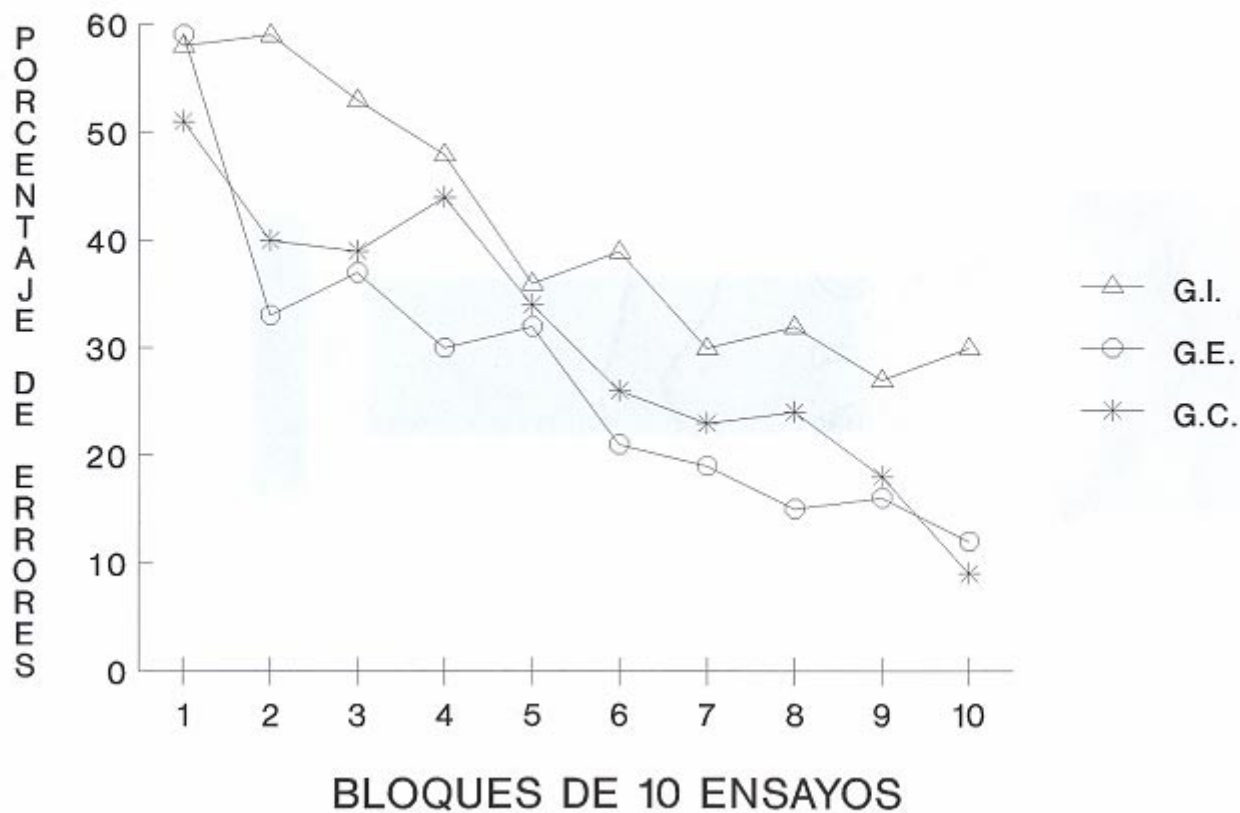
FORMULACIONES TEÓRICA BÁSICAS.

- ESTRATEGIAS QUE CUMPLEN 3 REQUISITOS:
 - TAREA DE ELECCIÓN:
- e) **Resultados:** Grupo I mayor número de porcentaje de ensayos con errores.
- f) **Interpretación:** El grupo inescapable cometía más errores. Esto sugiere un verdadero cambio cognitivo y resulta incompatible con el resto de teorías que predicen una mayor inactividad.

PSICOLOGÍA DE LA MOTIVACIÓN Y LA EMOCIÓN

TEMA 5

Porcentaje medio de ensayos con uno o más errores
(Jackson, Alexander y Maier, 1980)



PSICOLOGÍA DE LA MOTIVACIÓN Y LA EMOCIÓN

TEMA 5

FORMULACIONES TEÓRICA BÁSICAS.

❖ EVIDENCIA EMPÍRICA.

➤ DEMOSTRACIÓN DEL DÉFICIT COGNITIVO.

▪ NATURALEZA DEL DÉFICIT:

a) ¿Déficit de expectativas?.

b) **Déficit perceptual-atencional** (Minor, Jackson y Maier, 1984; Lee y Maier, 1988): aprendizaje de que la conducta no está correlacionada con la terminación de la descarga



Saliencia reducida de las claves producidas por la respuesta

PSICOLOGÍA DE LA MOTIVACIÓN Y LA EMOCIÓN

TEMA 5

FORMULACIONES TEÓRICA BÁSICAS.

❖ EVIDENCIA EMPÍRICA.

➤ ASPECTOS BIOLÓGICOS DEL FENÓMENO.

- Los animales realizan un aprendizaje sobre las características de los sucesos estresantes.
- Este aprendizaje produce un cambio cognitivo que conduce a unos resultados conductuales.

PSICOLOGÍA DE LA MOTIVACIÓN Y LA EMOCIÓN

TEMA 5

FORMULACIONES TEÓRICA BÁSICAS.

❖ EVIDENCIA EMPÍRICA.

➤ ASPECTOS BIOLÓGICOS DEL FENÓMENO.

- Este aprendizaje impacta en los sistemas fisiológicos implicados en el miedo y la ansiedad. Esto conduce a unos resultados conductuales.
- Los procesos de miedo y ansiedad impacta en otros sistemas neuroquímicos y los alteran siendo estos responsables de otras consecuencias conductuales.

PSICOLOGÍA DE LA MOTIVACIÓN Y LA EMOCIÓN

TEMA 5

FORMULACIONES TEÓRICA BÁSICAS.

❖ EVIDENCIA EMPÍRICA.

➤ ASPECTOS BIOLÓGICOS DEL FENÓMENO.

▪ **Conclusión: Metáfora** (Peterson, Maier y Seligman, 1993): ***“Se conoce algo sobre las notas pero aún no se comprende la sinfonía, no se conoce como los diferentes cambios biológicos se orquestan a través del tiempo. Puede que no exista una cascada simple de acontecimientos sino cascadas en paralelo”***

PSICOLOGÍA DE LA MOTIVACIÓN Y LA EMOCIÓN

TEMA 5

LA INFLUENCIA DE LAS ATRIBUCIONES.

❖ INTRODUCCIÓN.

➤ CUANDO SE INVESTIGA EL FENÓMENO EN ANIMALES PASA A ESTUDIARSE EN **SUJETOS HUMANOS** Y SE ESTABLECE UNA ANALOGÍA ENTRE LOS DOS FENÓMENOS.

PSICOLOGÍA DE LA MOTIVACIÓN Y LA EMOCIÓN

TEMA 5

LA INFLUENCIA DE LAS ATRIBUCIONES.

❖ INTRODUCCIÓN.

➤ NO OBSTANTE, SE ENCUENTRAN DIFICULTADES EN EL ESTUDIO DE LA I. A. HUMANA:

- Límites en la **generalidad** a través del tiempo y las situaciones.
- No diferenciación entre **déficit cognitivo y motivacional**.
- Existencia de **explicaciones alternativas**.

PSICOLOGÍA DE LA MOTIVACIÓN Y LA EMOCIÓN

TEMA 5

LA INFLUENCIA DE LAS ATRIBUCIONES.

❖ **MODELO ATRIBUCIONAL REFORMULADO (Abramson, Seligman y Teasdale, 1978; Peterson y Seligman, 1984).**

➤ **POSTULADOS BÁSICOS.**

CRÍTICA Y REFORMULACIÓN DEL MODELO BÁSICO ➡ Atribuciones causales como mediadoras en el proceso por el que los sucesos incontrolables producían déficits.

PSICOLOGÍA DE LA MOTIVACIÓN Y LA EMOCIÓN

TEMA 5

MODELO REFORMULADO. ANALISIS ATRIBUCIONAL.

1. CONTINGENCIA OBJETIVA.

2. REPRESENTACION SUBJETIVA DE LA CONTINGENCIA

(percepción de independencia respuestas-consecuencias, atribuciones causales sobre la naturaleza de las consecuencias y expectativas de no contingencia futura).

3. DEFICITS.

PSICOLOGÍA DE LA MOTIVACIÓN Y LA EMOCIÓN

TEMA 5

LA INFLUENCIA DE LAS ATRIBUCIONES.

❖ **MODELO ATRIBUCIONAL REFORMULADO** (Abramson, Seligman y Teasdale, 1978; Peterson y Seligman, 1984).

➤ **POSTULADOS BÁSICOS.**

DIMENSIONES ATRIBUCIONALES:

- **Globalidad: Específico-global:** generalidad de la indefensión a través de las situaciones.
- **Estabilidad: Estable-inestable:** persistencia en el tiempo de los déficits.
- **Locus de control: Interno-externo:** autoestima y efectos emocionales.

PSICOLOGÍA DE LA MOTIVACIÓN Y LA EMOCIÓN

TEMA 5

LA INFLUENCIA DE LAS ATRIBUCIONES.

❖ **MODELO ATRIBUCIONAL REFORMULADO** (Abramson, Seligman y Teasdale, 1978; Peterson y Seligman, 1984).

➤ **POSTULADOS BÁSICOS.**

DIMENSIONES ATRIBUCIONALES:

LAS ATRIBUCIONES INTERNAS, ESTABLES Y GLOBALES SOBRE LA PÉRDIDA DE CONTROL CONDUCE CON UNA MAYOR PROBABILIDAD A EFECTOS GENERALIZADOS Y CRÓNICOS DE INDEFENSIÓN INCLUYENDO DÉFICITS DE EJECUCIÓN, DEPRESIÓN Y BAJA AUTOESTIMA.

PSICOLOGÍA DE LA MOTIVACIÓN Y LA EMOCIÓN

TEMA 5

LA INFLUENCIA DE LAS ATRIBUCIONES.

❖ **MODELO ATRIBUCIONAL REFORMULADO (Abramson, Seligman y Teasdale, 1978; Peterson y Seligman, 1984).**

➤ **POSTULADOS BÁSICOS.**

PETERSON Y SELIGMAN (1984):

▪ **EL ESTILO ATRIBUCIONAL REPRESENTA UN FACTOR DE RIESGO EN LA ADQUISICIÓN DE LA I.A. Y LA DEPRESIÓN.**

PSICOLOGÍA DE LA MOTIVACIÓN Y LA EMOCIÓN

TEMA 5

LA INFLUENCIA DE LAS ATRIBUCIONES.

❖ **MODELO ATRIBUCIONAL REFORMULADO** (Abramson, Seligman y Teasdale, 1978; Peterson y Seligman, 1984).

➤ **POSTULADOS BÁSICOS.**

PETERSON Y SELIGMAN (1984):

▪ **PREDICCIÓN CENTRAL:** “Las personas susceptibles a la I.A. y la depresión tienden a poseer un **estilo atribucional particular** por el que interpretan los malos sucesos en función de causas internas, estables y globales y los buenos en función de causas externas, inestables y específicas”

PSICOLOGÍA DE LA MOTIVACIÓN Y LA EMOCIÓN

TEMA 5

LA INFLUENCIA DE LAS ATRIBUCIONES.

❖ **MODELO ATRIBUCIONAL REFORMULADO (Abramson, Seligman y Teasdale, 1978; Peterson y Seligman, 1984)).**

➤ **EVIDENCIA EMPÍRICA.**

- Estudio del estilo atribucional (ASQ).
- **CAVE Technique:** Técnica de análisis de contenido.

PSICOLOGÍA DE LA MOTIVACIÓN Y LA EMOCIÓN

TEMA 5

2ª Situación.

USTED HA ESTADO BUSCANDO EMPLEO DURANTE LARGO TIEMPO SIN ÉXITO.

4. El fracaso en su búsqueda de trabajo ¿ es debido a algo propio de usted o a algo propio de otras personas o circunstancias ?

Totalmente debido a otras personas o circunstancias	1	2	3	4	5	6	7	Totalmente debido a mí
---	---	---	---	---	---	---	---	------------------------

5. En el futuro, cuando busque trabajo, esta causa ¿ estará de nuevo presente ?

Nunca más estará presente	1	2	3	4	5	6	7	Siempre estará presente
---------------------------	---	---	---	---	---	---	---	-------------------------

6. ¿ Es esta causa algo que afecta sólo al hecho de buscar trabajo o, por el contrario, afecta también a otras áreas de su vida ?

Afecta sólo a este hecho en particular	1	2	3	4	5	6	7	Afecta a todas las áreas de mi vida
--	---	---	---	---	---	---	---	-------------------------------------

PSICOLOGÍA DE LA MOTIVACIÓN Y LA EMOCIÓN

TEMA 5

Table 4. Sample Ratings: NBA Study

extracted event-explanation unit	Judge	INT	STA	GLO
(loss to Hawks) ... (because) ... Atlanta played well today, and we were missing our shots. That was the key to beating us.	A	3	1	1
	B	4	1	1
	C	5	1	1
(loss to Blazers) ... (because) ... our passing was horrible. We get it back by 93-92, then we get killed by our passing and shot selection.	A	5	1	1
	B	6	2	2
	C	6	2	2
(Dr. J with easy layup against speaker) ... (because) ... Julius got the ball on the side and went around me so fast that I said to myself, "What am I doing out here?"	A	2	1	2
	B	2	1	1
	C	1	2	1
(loss to Knicks) ... (because) ... you've got to give the Knicks credit tonight. They did a good job.	A	2	1	1
	B	2	1	1
	C	1	2	2
(loss) ... (because) ... we can't have so many peaks and valleys. We've got to play more evenly.	A	7	5	7
	B	7	4	6
	C	7	5	5
When you come out and get beat the way we did, it's embarrassing ... (because) ... maybe there is something wrong with us.	A	6	6	5
	B	6	5	5
	C	6	4	5

PSICOLOGÍA DE LA MOTIVACIÓN Y LA EMOCIÓN

TEMA 5

LA INFLUENCIA DE LAS ATRIBUCIONES.

❖ **MODELO ATRIBUCIONAL REFORMULADO**
(Abramson, Seligman y Teasdale, 1978;
Peterson y Seligman, 1984)).

➤ **EVIDENCIA EMPÍRICA.**

▪ Estudio del estilo atribucional (ASQ).

Los estudios realizados han sido de **3 tipos:**

- a) **Experimentales.**
- b) **Correlacionales.**
- c) **Longitudinales.**

PSICOLOGÍA DE LA MOTIVACIÓN Y LA EMOCIÓN

TEMA 5

INDEFENSIÓN APRENDIDA Y DEPRESIÓN: RELACIONES ENTRE MOTIVACIÓN Y EMOCIÓN.

❖ SÍNTOMAS, TERAPIA Y PREVENCIÓN.

➤ SÍNTOMAS.

➤ **TERAPIA:** LAS PRINCIPALES TERAPIAS SON COHERENTES CON LA TEORÍA DE LA I.A. TODA TERAPIA HA DE ENCAMINARSE A LOGRAR QUE EL PACIENTE LLEGUE A **CREER** QUE SUS **RESPUESTAS** PRODUCEN GRATIFICACIONES.

PSICOLOGÍA DE LA MOTIVACIÓN Y LA EMOCIÓN

TEMA 5

PARALELISMO ENTRE SINTOMATOLOGIA DEPRESIVA Y EFECTOS CONDUCTUALES DE LA INDEFENSION APRENDIDA

DEPRESION

1. Pasividad
2. Conjunto de pensamientos negativos (pesimismo)
3. Curso de tiempo
4. Hostilidad introyectada
5. Pérdida de peso y apetito
Déficits sociales y sexuales
6. Decremento de norepinefrina

INDEFENSION APRENDIDA.

1. Pasividad.
2. Déficits cognitivos.
(dificultad en el aprendizaje de nuevas respuestas de éxito).
3. Curso de tiempo.
4. Pérdida de agresión.
5. Pérdida de peso y apetito.
Déficit sociales y sexuales.
6. Decremento de norepinefrina.

PSICOLOGÍA DE LA MOTIVACIÓN Y LA EMOCIÓN

TEMA 5

INDEFENSIÓN APRENDIDA Y DEPRESIÓN: RELACIONES ENTRE MOTIVACIÓN Y EMOCIÓN.

❖ SÍNTOMAS, TERAPIA Y PREVENCIÓN.

- **PREVENCIÓN:** LA INDEFENSIÓN PUEDE PREVENIRSE MEDIANTE UN PROCEDIMIENTO DE **INMUNIZACIÓN**. ADEMÁS PARECEN JUGAR UN PAPEL IMPORTANTE LAS **ATRIBUCIONES** CONCRETAS QUE EL SUJETO REALIZA AL ENFRENTARSE A UNA SITUACIÓN PARTICULAR.

PSICOLOGÍA DE LA MOTIVACIÓN Y LA EMOCIÓN

TEMA 5

FASE 1: INMUNIZACION FASE 2: INDEFENSION FASE 3: PRUEBA

TAREAS: 4 Problemas de discriminación. Problema de evitación. Problema de discriminación.

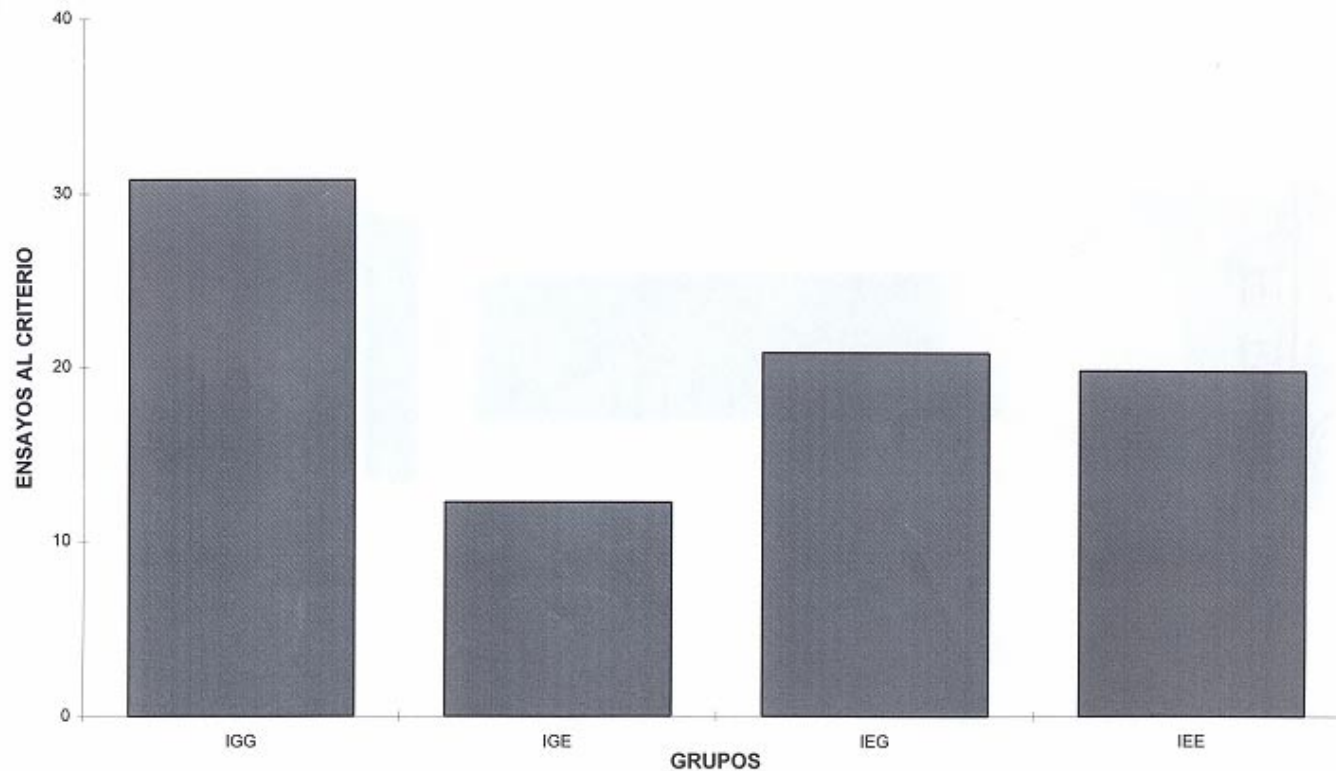
GRUPOS

IGG	CONTROLABLE	INCONTROLABLE	CONTROLABLE
IGE	"	"	70% de control "
IEE	"	"	"
IEG	"	"	"

PSICOLOGÍA DE LA MOTIVACIÓN Y LA EMOCIÓN

TEMA 5

Efecto de las atribuciones en el fenómeno de inmunización
(Ramírez, Maldonado y Martos, 1992)



PSICOLOGÍA DE LA MOTIVACIÓN Y LA EMOCIÓN

TEMA 5

INDEFENSIÓN APRENDIDA Y DEPRESIÓN: RELACIONES ENTRE MOTIVACIÓN Y EMOCIÓN.

❖ MODELO ATRIBUCIONAL REFORMULADO Y DEPRESIÓN.

DE MANERA SIMILAR A LA EVIDENCIA SOBRE INDEFENSIÓN PROPIAMENTE DICHA, LOS PRINCIPALES ESTUDIOS HAN SIDO:

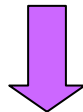
- a) Correlacionales.
- b) Longitudinales.
- c) Experimentos de naturaleza.

PSICOLOGÍA DE LA MOTIVACIÓN Y LA EMOCIÓN

TEMA 5

INDEFENSIÓN APRENDIDA Y DEPRESIÓN: RELACIONES ENTRE MOTIVACIÓN Y EMOCIÓN.

- ❖ UN MODELO DE DEPRESIÓN: MODELO DE DESESPERANZA (“HOPELESSNESS”): ABRAMSON, METALSKY y ALLOY (1989).
- ESTE MODELO HIPOTETIZA UNA CADENA DE CAUSAS CONTRIBUYENTES PRÓXIMAS Y DISTALES QUE CULMINAN EN UNA CAUSA PRÓXIMA SUFICIENTE PARA LA DEPRESIÓN



EXPECTATIVA DE INCONTROLABILIDAD

PSICOLOGÍA DE LA MOTIVACIÓN Y LA EMOCIÓN

TEMA 5

MODELO HOPELESSNESS DE DEPRESION.
CADENA CAUSAL HIPOTETIZADA.

PERCEPCION DE OCURRENCIA DE SUCESOS NEGATIVOS.
(Información situacional).

ESTILO ATRIBUCIONAL DEPRESOGENICO.
(Causa contribuyente distal).

ATRIBUCIONES CAUSALES.
(estabilidad, globalidad e internalidad).

IMPORTANCIA DE LOS SUCESOS.
(Causas contribuyentes próximas).

EXPECTATIVA DE INCONTROLABILIDAD.
(Causa próxima y suficiente).

DEPRESION HOPELESSNESS.
(Déficits motivacionales, cognitivos y emotivos).

PSICOLOGÍA DE LA MOTIVACIÓN Y LA EMOCIÓN

TEMA 5

INDEFENSIÓN APRENDIDA Y DEPRESIÓN: RELACIONES ENTRE MOTIVACIÓN Y EMOCIÓN.

- ❖ UN MODELO DE DEPRESIÓN: MODELO DE DESESPERANZA (“HOPELESSNESS): ABRAMSON, METALSKY y ALLOY (1989).

- EVIDENCIA EMPÍRICA: ALGUNA EVIDENCIA PRELIMINAR:
 - a) Metalsky, Joiner, Hardin y Abramson (1993).
 - b) Johnson (1995).
 - c) Whisman, Miller, Norman y Keitner (1995).
 - d) Alloy y Clements (1998).
 - e) Kuyken (2004).
 - f) Abela, Brozina y Seligman (2004)

PSICOLOGÍA DE LA MOTIVACIÓN Y LA EMOCIÓN

TEMA 5

INDEFENSIÓN APRENDIDA Y DEPRESIÓN: RELACIONES ENTRE MOTIVACIÓN Y EMOCIÓN.

- ❖ **INDEFENSIÓN APRENDIDA, DEPRESIÓN Y JUICIOS DE CONTINGENCIA.**
- LOS **JUICIOS DE CONTINGENCIA** HAN SIDO OTRA MEDIDA UTILIZADA PARA PROBAR LA TEORÍA DE LA I.A.
- LA INVESTIGACIÓN SE HA CENTRADO EN ESTUDIAR LA EXACTITUD QUE TIENEN LOS SUJETOS PARA **JUZGAR EL CONTROL** QUE EJERCEN SUS RESPUESTAS SOBRE LAS CONSECUENCIAS (Alloy y Abramson, 1979)

PSICOLOGÍA DE LA MOTIVACIÓN Y LA EMOCIÓN

TEMA 5

INDEFENSIÓN APRENDIDA Y DEPRESIÓN: RELACIONES ENTRE MOTIVACIÓN Y EMOCIÓN.

- ❖ **INDEFENSIÓN APRENDIDA, DEPRESIÓN Y JUICIOS DE CONTINGENCIA.**
- **LOS SUJETOS DEPRESIVOS** ACERTARON AL JUZGAR EL GRADO DE CONTROL SOBRE LAS CONSECUENCIAS.
- **LOS SUJETOS NO DEPRESIVOS** MOSTRABAN UNA “ILUSIÓN DE CONTROL”.



PROTECCIÓN DE LA AUTOESTIMA

PSICOLOGÍA DE LA MOTIVACIÓN Y LA EMOCIÓN

TEMA 5

OTRAS APLICACIONES DEL MODELO DE INDEFENSIÓN APRENDIDA.

- ❖ INDEFENSIÓN Y RENDIMIENTO ESCOLAR.
- ❖ INDEFENSIÓN Y DESARROLLO EMOCIONAL.